

## NOVOMUR®

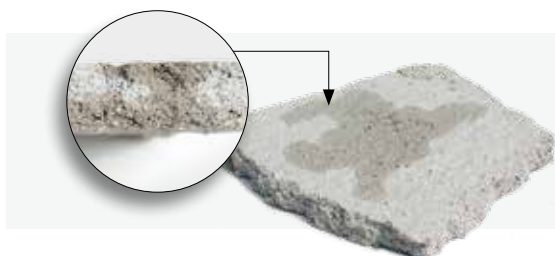
### Intonaco Termo Acustico Deumidificante



AD USO:

**INTERNO - ESTERNO**

V. 1.0 Rev. 13\_02\_2025



### Descrizione generale

**NOVOMUR** è un intonaco di fondo termico, acustico, deumidificante per uso sia interno che esterno.

Può essere utilizzato come semplice intonaco termico, partendo da uno spessore minimo applicato di 2 cm, per migliorare la resistenza termica della muratura e si paragona al vero e proprio cappotto di lana, in quanto ha ottime capacità traspiranti e contenuti valori di conducibilità termica (vedi dati tecnici).

La sua particolare formulazione trova applicazione per combattere problemi di umidità permanente o di risalita delle murature partendo da uno spessore minimo applicato di cm 2 fino ad arrivare ad uno spessore di 15/20 cm in casi particolari come scantinati o pareti rocciose e viene realizzato mano su mano senza ausilio di reti o altro.

N.B. in caso di umidità stonacare esclusivamente la parte interessata, senza andare oltre la soglia in cui l'umidità è arrivata.

E' composto da inerti termici naturali pregiati, sughero in granuli di prima scelta e legante cemento. Durante la preparazione dell'impasto, per ogni sacco: da 20 Kg aggiungere due flaconi da 0,14 lt di **ADDITIVO AFON CASA**; da 10 Kg aggiungere un flacone da 0,14 lt di **ADDITIVO AFON CASA** (vedi modalità di preparazione).

Si tratta in ogni caso di un intonaco da porre direttamente sul supporto murario il quale una volta prosciugato completamente deve essere rifinito esclusivamente con il suo velo di finitura **AFON CALCE** con finitura civile.

### Garanzia

Oltre alla garanzia di legge il prodotto è coperto da polizza RC Prodotti con compagnia assicurativa italiana primaria.

### Fornitura formati:

Sacco da 20 Kg + 2 flaconi da 0.14 lt di **ADDITIVO**.

Sacco da 10 Kg - 1 flacone da 0.14 lt di **ADDITIVO**.

### Modalità di impiego

**NOVOMUR** viene usato come intonaco di fondo su murature vecchie e nuove, soffitti ecc.

Le sue caratteristiche garantiscono un ottimo risultato che permettono un'ottima durabilità nel tempo anche in presenza di umidità.

**N.B. IN CASO DI UMIDITÀ STONACARE FINO AL PUNTO PIÙ ALTO DELLA SOGLIA DELL'UMIDITÀ.**

**PRODOTTO PER USO PROFESSIONALE**

## Preparazione del fondo

Porre particolare attenzione ai supporti da trattare, in particolar modo in presenza di murature esistenti in pietra, si consiglia in ogni caso la stonacatura completa delle zone da trattare e la successiva pulizia e lavaggio delle superfici, eliminando eventuali polveri presenti sul supporto.

In caso la muratura presenti avvallamenti e/o spazi molto ampi da riempire superiori a 3 cm si consiglia il riempimento e quindi il livellamento del supporto, mediante l'utilizzo di calce idrata o calce o legante calce idraulica impastata con sabbia grossa (non utilizzare la calce idraulica NHL 3.5). In caso di supporti igroscopici e che quindi tendono ad assorbire molta umidità, eseguire un preventivo arriccio *molto liquido*, del tipo aperto con sabbia e cemento.

## Lavorazione

**NOVOMUR** si lavora, su ogni tipo di muratura, può essere eseguito in una sola passata sino a circa 2 cm di spessore. Gli spessori più alti, invece, dovranno essere applicati in più passate e la sovrapposizione della malta potrà essere effettuata dopo 24 ore.

Il procedimento prevede:

1. Eseguire le guide, con il materiale stesso o con barrette metalliche o listelli di legno, appuntandole con del cemento a presa rapida e toglierle il giorno successivo;
2. Stendere il prodotto esclusivamente a mano con cazzuola, quindi eseguire grosse mestolate, l'una vicino all'altra, tagliando con la mestola le sporgenze della malta, per rendere uniforme l'applicazione. Evitare assolutamente di eliminare le imperfezioni schiacciando la malta, per non rompere gli alveoli creatisi all'interno della massa;
3. Non è consigliabile stendere la malta in una sola volta su una vasta superficie, ma è bene procedere a tratti di cm 70/80 alla volta. In fase di tiraggio non si dovrà ringrossare l'arriccatura, perché gli alveoli formati, non sopportando il successivo strato di arriccio, si rompono se il precedente non si è indurito. Inoltre non si deve usare il frattazzo per domare la superficie arriciata;
4. La staggiatura si dovrà eseguire con riga metallica, azionata lentamente a zig-zag dal basso verso l'alto. Se dopo la staggiatura alcuni punti rimanessero sotto livello, si dovrà usare una certa cautela nel sovrapporre altra malta, poiché potrebbe cadere l'intera massa. Si potrà quindi passare la riga di legno per rendere la superficie ruvida, pronta per ricevere il velo di finitura **AFON CALCE** (vedi scheda tecnica);
5. Il velo di finitura si può applicare dopo 48 ore su spessori medi di cm 2/3 e dopo 5-6 giorni sui spessori alti cm 4/7, non va mai steso però a basse temperature, poiché teme il gelo.
6. Il velo termico di finitura deve poi essere pitturato con **PITTURA CALCARICA AFON CASA** ad uso interno o con **PITTURA AI SILICATI DI POTASSIO AFON CASA** ad uso esterno.

## Avvertenze e modalità di impasto

- Non si può applicare a spruzzo;
- Non applicare a temperature al di sotto di 5°C;
- Qualora **NOVOMUR** venga applicato in ambienti privi di una sufficiente areazione occorre installare un dispositivo di ventilazione meccanica;
- Porre particolare attenzione alla modalità di impasto, consigliamo pertanto di procedere nel seguente modo:

**In betoniera da 150 lt**, a seconda della fornitura mettere:

**Fornitura sacchi da 20 Kg:** 11 lt di acqua + 2 flaconi da 0.14 lt. di **Additivo AFONCASA**, accendere la betoniera e poi aggiungere 1 confezione da 20Kg di **NOVOMUR**.

**Fornitura sacchi da 10 Kg:** 17 lt\* di acqua + 3 flaconi da 0.14 lt. di **Additivo AFONCASA**, accendere la betoniera e poi aggiungere n.3 confezioni di **NOVOMUR**, sacco da 10 Kg.

**In betoniera da 70 lt** mettere:

**Fornitura sacchi da 10 Kg o da 10 KG:** 5,5 lt. di acqua + 1 flacone da 0.14 lt. di **Additivo AFONCASA**, accendere la betoniera e poi aggiungere 10 Kg di **NOVOMUR**.

- Far girare l'impastatrice per 5/7 minuti. **ATTENZIONE:** una volta pronto l'impasto spegnere la betoniera.

**N.B.** Per non compromettere la corretta riuscita dell'impasto, consigliamo **di impastare il contenuto dei tre sacchi tutto in una volta** (un solo sacco nel caso della fornitura in sacchi da 20 kg) e di lasciare un sacco vuoto come coperchio sulla bocca della betoniera per limitare la fuoriuscita della polvere. Si prescrive l'utilizzo per l'operatore di mascherina.



Guarda il video  
su youtube



\*I litri indicati sono quelli necessari per l'impasto di 3 confezioni di Novomur da 10 Kg. Se si desiderasse impastare quantità diverse dosare l'acqua in proporzione.

## Conservazione

Conservare in luoghi asciutti per un periodo non superiore a 12 mesi.

## Dati tecnici

CONDUCIBILITÀ TERMICA	$\lambda = 0,052 \text{ W/mK}$
RESISTENZA ALLA DIFFUSIONE DEL VAPORE	$\mu=5$
PESO SPECIFICO	150 Kg/m <sup>2</sup>
CALORE SPECIFICO	1000 J/KgK
RESA APPROSSIMATIVA	5 kg/mq sp. cm 1
CONFEZIONE	Sacco da 10 kg
REAZIONE AL FUOCO	A1
VELOCITÀ TRASMISSIONE VAPORE	370 gr al giorno / mq sp. 2,5 cm
ABBATTIMENTO ACUSTICO	13 dB sp. cm 3
RESISTENZA A FLESSIONE	1.66 N/mm <sup>2</sup>
RESISTENZA A COMPRESSIONE	3.24 N/mm <sup>2</sup>
COEFF. ASS. ACQUA PER CAPILLARITÀ	0.19 Kg/m <sup>2</sup> min. <sup>0.5</sup>
ADERENZA PER TRAZIONE DIRETTA	0.517 N/mm <sup>2</sup>

## Voce di capitolato

PER USO INTERNO ED ESTERNO PER DEUMIDIFICARE O INCREMENTARE L'ISOLAMENTO TERMICO O IN CASI DI MIGLIORAMENTO ACUSTICO DELLE PARETI.

Esecuzione di intonaco di fondo **NOVOMUR**, con caratteristiche di conducibilità termica di 0.052 W/mK, di fono assorbimento e con capacità di deumidificazione, previa stonacatura completa fino al grezzo della muratura e previo lavaggio completo.

Applicare esclusivamente a mano mediante l'utilizzo di cazzuola, quindi dopo l'impasto eseguito secondo le prescrizioni, così come le modalità di applicazione, dettate da **AFON CASA**, intonacare l'intero supporto da trattare, fino ad ottenimento dello spessore minimo di cm 2. In caso di spessori maggiori eseguire ogni mano aggiuntiva dopo 24 ore senza ausilio di reti porta-intonaco.

*I dati riportati si riferiscono a prove di laboratorio; nelle applicazioni pratiche di cantiere questi possono essere sensibilmente modificati a seconda delle condizioni di messa in opera. L'utilizzatore deve comunque verificare l'idoneità del prodotto all'impiego previsto, assumendosi ogni responsabilità derivante dall'uso. Fare riferimento alla scheda tecnica aggiornata scaricabile dal sito [www.afoncasa.it](http://www.afoncasa.it)*